

Údaje aktuálne k dátumu: 27-04-2026 22:20

Odkaz na produkt: <https://www.cncworld.sk/laserov-ploter-co2-130w-dsp-140x90cm-xm1490-p-257.html>



Laserový ploter CO2 130W DSP 140x90cm XM1490

Cena s DPH	7 959.00 €
Cena bez DPH	6 470.73 €
Dostupnosť	Dostupný
Odosielame do	48 hodín
Katalógové číslo	10135
Kód výrobcu	LE-DSP130W-KH1490
Výrobca	CNCTech

Popis produktu

Laserový ploter CO2 130W - verzia MAX 140cmx90cm XM1490

XXL SADA - NAJVÄČŠIA NA TRHU - VŠETKY NEVÝHNUTNÉ PRÍSLUŠENSTVÁ NA PRÁCU!



Laser na rezanie a gravírovanie 130W 140x90cm tento rok prináša rad noviniek.

Laserový ploter CO2 130W 140x90cm DSP je profesionálny laser na gravírovanie a rezanie chladený vodou, ktorý je v najnovšej verzii vybavený:

- automatickým nastavením **výšky pracovného stola o 50cm (pomocou tlačidla)**,
- z výroby inštalovanou hlavicom **s funkciou "Air Assist" (fúkanie vzduchu) a "Red-Dot" (označenie bodu dopadu laserového lúča)**,
- pracovným stolom tzv. **"Včelí plást" (zmenšuje popálenie materiálu)** s rozmermi 140x90cm,
- odolnou optikou ZnSe USA,
- najnovším **ovládačom Ruida6445**,
- trubicou EFR, **ktorej životnosť je až 4x dlhšia** ako u iných zariadení na trhu s bežnými trubicami typu "nobrand",
- **lineárnym vedením na osi X a Y** (vysoká rýchlosť a presnosť prevádzky),
- elektronickým snímačom prietoku kvapaliny chladenej trubice - zabraňuje prehriatiu trubice,

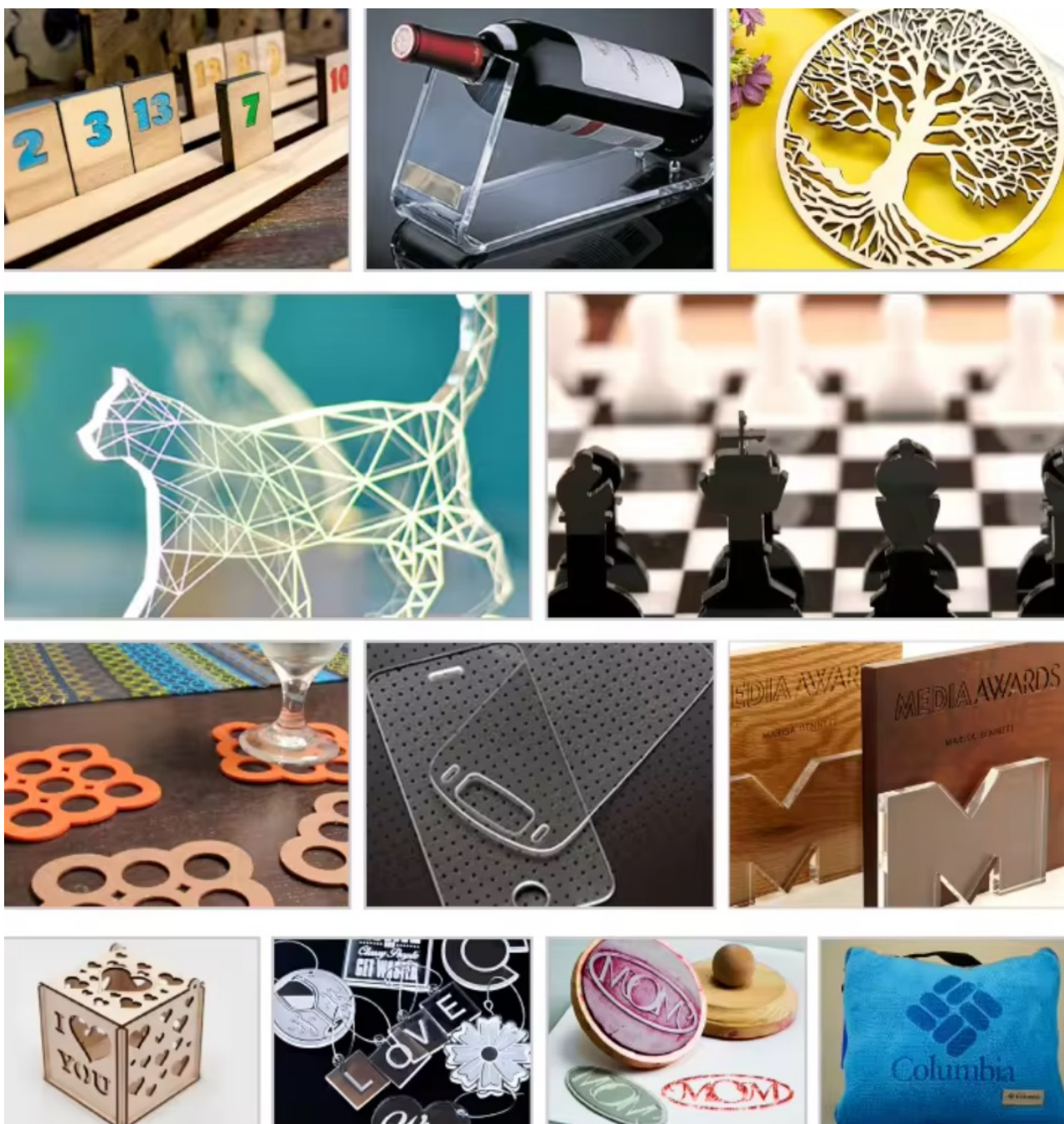
- **modulom Autofocus**, laser sa sám polohuje voči materiálu a nastavuje ideálnu ohniskovú vzdialenosť.

Laser na rezanie a gravírovanie 130W 130x90cm DSP si ľahko poradí s **preglejkou, plexisklom, kožou, plastom, gumou, dokonca aj s potiahnutými kovmi a mnohými ďalšími materiálmi.**

Laserový ploter 130W si výborne poradí s rezaním materiálov do hrúbky až 15 mm (v závislosti od materiálu).

V sade s laserovým gravírovaním dostanete **aj balík príslušenstva v hodnote 2500 EUR !!!**, ktoré sú nevyhnutné na efektívne rezanie a gravírovanie na tomto stroji.

Dostanete kompletný stroj pripravený na prácu po rozbalení!



Čo odlišuje laserový ploter 130W 140x90cm - čo dostanete v balení?

Farebný displej na ovládači RD 32Bit 6445

Vďaka tomuto ovládaču je možné gravírovať a rezať naraz. Je možné aplikovať viacero vrstiev a na ploteri máme náhľad na displeji, čo sa práve gravíruje alebo reže, môžeme tiež prácu zastaviť a vrátiť sa k nej.

Je to **najnovší ovládač DSP 6445** s 5-palcovým displejom a rýchlejším prenosom dát. Ovládač RuiDa 6442, používaný vo väčšine strojov na trhu, je už zastaraným modelom.

Vďaka priloženému softvéru môžete rezať alebo gravírovať priamo z programov Corel Draw alebo AutoCad, alebo použiť balík RDworks, ktorý je súčasťou plotra.

Do plotra je možné nahrávať súbory/projekty z USB kľúča a ukladať ich do vnútornej pamäte zariadenia - to umožňuje používanie plotra bez použitia počítača.





Šošovka ZnSe USA

Šošovka na zaostrovanie v ploteri je prvotriednym optickým prvkom ZnSe USA. Je to špička v oblasti laserovej optiky.

Šošovka je odolná voči vysokým teplotám vznikajúcim pri práci s trubicou 130W - je odolná proti poškrabaniu.

Chiller CW 5200

Súčasťou zariadenia je aj profesionálny chladič kvapaliny (Chiller) - nevyhnutný na prácu, ktorý podporuje chladenie laserovej trubice.

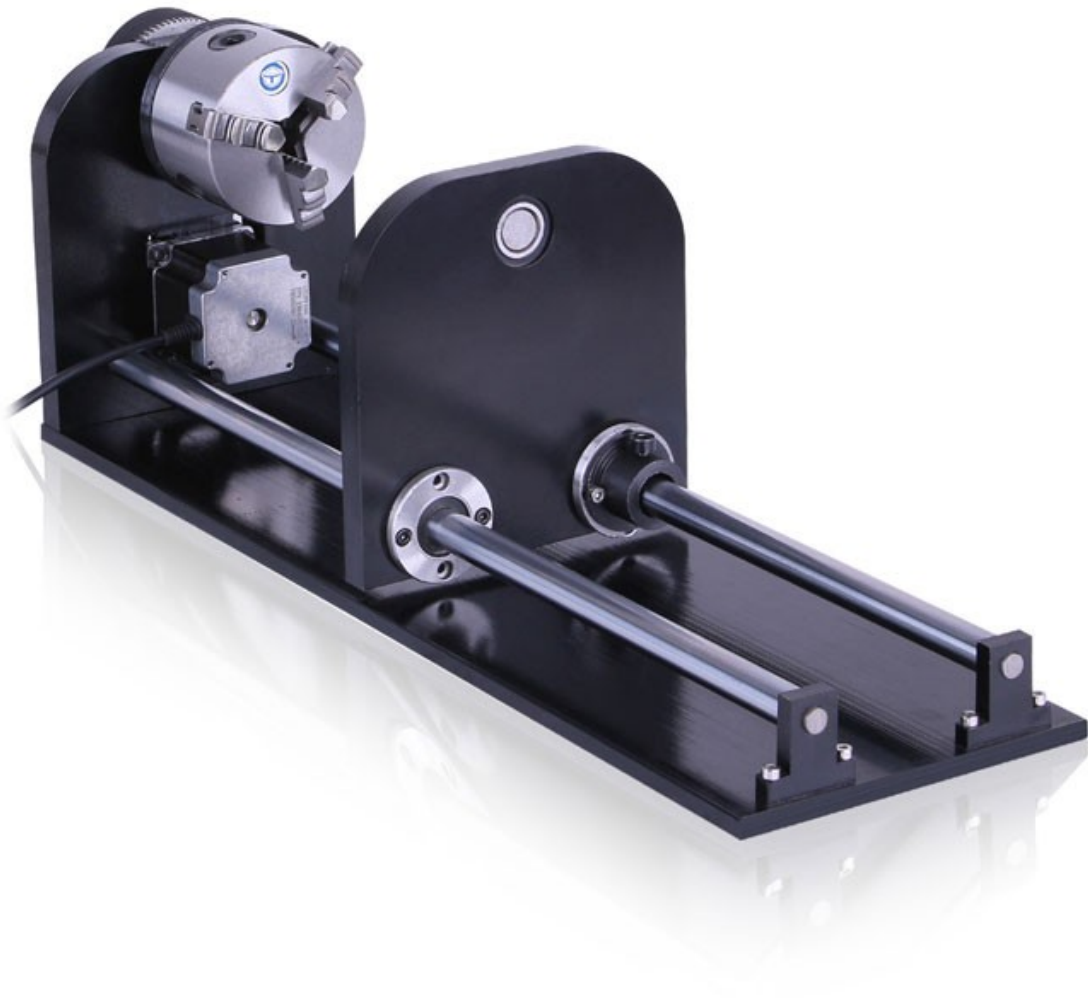
Chiller CW 5200 je špeciálne navrhnutý pre lasery s výkonom 130 - 150W. Obsahuje chladiacu kvapalinu a kompresor, takže keď kvapalina dosiahne alarmujúcu teplotu, vstavaný agregát veľmi rýchlo ochladí kvapalinu nachádzajúcu sa v trubici lasera.

Model CW5200 je oveľa výkonnejší ako slabší CW3000, jeho chladiaci výkon je až 1,7kW, zatiaľ čo CW5000 má len 0,84kW.

Pre vyššiu bezpečnosť má laser elektronický snímač prietoku chladiacej kvapaliny - zabraňuje prehriatiu trubice, v prípade nedostatočného alebo slabého prietoku chladiacej kvapaliny vypne laserový lúč.

Cena takého chilleru na trhu je viac ako 700EUR !





Prípravok na os otáčania pre CO2 laserový ploter

Trojsvorkové uchytenie

Nastavenie uchytenia svorky: 2-70 mm

Otočná oblasť v osi: 80 mm

Prípravok môžete nainštalovať na každý typ CO2 plotra. Je to najkvalitnejší prípravok na nepravidelné tvary dostupný na trhu.

V balení nájdete kľúč a ďalšie svorky.

VÝKONNÝ VENTILÁTOR "SLIMÁK" NA ODSÁVANIE SPALÍN A DYMU - NEZASTUPITELNÉ ZARIADENIE NA PRÁCU V NÁROČNOM PROSTREDÍ

Prispôsobený na odsávanie spalín, dymu, prachu a nečistôt pochádzajúcich z opracovania materiálov a automobilových spalín.

Zariadenie má certifikát CE, ktorý umožňuje prevádzku na území celej EÚ.

Technické údaje:

Model: WDG-550

Výkon ventilátora: 550W (možnosti: 750W, 900W)

Kapacita odsávania: cca 1000 m³/h

Priemer vstupu: 150 mm

Priemer výstupu: 150 mm

Tlak: 1980 Pa

Nominálna rýchlosť: 2800 ot./min

Pracovná teplota: -5 až +40 °C

Hlučnosť:

Napájanie: 220V (+/- 10%), 50Hz

Hmotnosť: 12 kg

Rozmery zariadenia: 390 x 330 x 445 mm [LxWxH]





EFR trubica

Zariadenie má nainštalovanú originálnu CO2 trubicu EFR, ktorá vydrží 4x dlhšie ako bežné lacné trubice inštalované v mnohých zariadeniach na trhu.

Laserový ploter 130W 140x90cm môže gravírovať v takýchto materiáloch:

- guma,
- plasty,
- plexisklo,
- akryly,
- textílie,
- odevy,
- materiály podobné koži,
- koža,
- keramika,

-
- guma na výrobu pečiatok,
 - drevo,
 - všetky nemetallické materiály,
 - povlečené kovy.

Laserový ploter si tiež ľahko poradí s rezaním materiálov **do hrúbky až 15 mm (v závislosti od materiálu)**.

Prečo je náš produkt lepší ako iné podobné produkty?

- Certifikát CE, certifikát kvality ISO9001.
- Presnosť polohovania do 0,01 mm.
- USB rozhranie.
- Automatické nastavenie stola 0-50 cm (priložený dodatočný motor).
- Red Dot Pointer - na určenie polohy gravírovania.
- Air Assist - nezastupiteľná funkcia pri rezaní.
- Nastaviteľný výkon v reálnom čase.
- Intuitívny ovládací panel s ovládačom RuiDa 6445 (s farebným displejom).
- Pracovný stôl 140cm x 90cm.
- Priechodný, ventilovaný a osvetlený pracovný stôl.
- Elektronický snímač prietoku chladiacej kvapaliny - zabráňuje prehriatiu trubice, v prípade nedostatočného alebo slabého prietoku chladiacej kvapaliny vypne laserový lúč.
- Spevnené telo stroja zlepšuje jeho životnosť.





POZOR: ku každému ploteru pridávame návod na prvé spustenie - napísaný tak, aby každý dokázal stroj spustiť a začať pracovať.

Technické údaje laserového plotra 130W:

- Výkon lasera: 130W
- Typ lasera: Plyn CO2
- Pracovná plocha: 1400x900 mm
- Rýchlosť gravírovania: 0-500 mm/s
- Systém AUTOFOCUS - na automatické nastavenie ohniskovej vzdialenosti
- Rýchlosť rezania: 0-35 mm/s

-
- Hrúbka rezania: 0-15mm (v závislosti od materiálu)
 - Pracovná teplota: 5 - 40 °C
 - Min. veľkosť písma: 1x1mm
 - Rozlíšenie obrazovky: 2000dpi
 - Presnosť polohovania: 0.01mm
 - Typ motora: Krokový motor
 - Príkon: ≤300W
 - Chladenie: Vodná pumpa
 - Životnosť trubice: 4000/4500 hodín
 - Komunikácia: USB port + Pendrive
 - Systémové prostredie: Windows 2000/Windows XP/VISTA/WIN7/WIN10
 - Rozmery produktu: 1980x1270x930 mm
 - Hmotnosť produktu: 175 kg
 - Záruka: 12 mesiacov (pre firmy) / 24 mesiacov (pre fyzické osoby)
 - Záruka na trubicu: 6 mesiacov

XXL sada obsahuje:

- Ploter CO2 130W 140x90 cm
- Priemyselný ventilátor na odsávanie spalín + pružná hadica
- Prípravok na nepravidelné tvary
- Inštalovaný AUTOFOCUS
- Softvér RDworks + nadstavba pre Corel
- Návod (PL)
- Vodná pumpa
- Kompresor vzduchu
- Stôl "Včelí plást"
- Softvér + USB kábel + napájací kábel
- Červený bod "Red Dot"
- LED osvetlenie
- Chiller CW-5200

Zariadenie má certifikáty CE ROHS a FCC.

POZOR

Zariadenia sú testované pred odoslaním a nastavenie zrkadiel je kalibrované tak, aby bol ploter pripravený na prácu po vybalení z prepravnej debny.

Pre vašu bezpečnosť je ploter zasielajú našou prepravnou spoločnosťou v špeciálnej drevenej debne - nehrozí poškodenie počas prepravy.