

Odkaz na produkt: <https://www.cncworld.sk/3-v-1-skrutkov-kompresor-15-kw-2300-lmin-500-l-ndr-a-odvlhova-p-771.html>



3-v-1 skrutkový kompresor 15 kW | 2300 l/min | 500 l nádrž a odvlhčovač

Cena s DPH	6 719.00 €
Cena bez DPH	5 462.60 €
Dostupnosť	Dostupný
Odosielame do	48 hodín
Katalógové číslo	10461
Kód výrobcu	AHB-20A
Výrobca	CNCTech

Popis produktu

3-v-1 skrutkový kompresor AirHorse AHB-20A s 500 l nádržou a sušičkou

Remeňový pohon + olejové mazanie



Integrovaný 3-v-1 skrutkový kompresor AirHorse - kompletné riešenie pre čistý a efektívny stlačený vzduch!

Skrutkový kompresor AirHorse AHB-20A s remeňovým pohonom a olejovým mazaním (výkon 2300 l/min, tlak 10 bar) je **ideálny na nepretržitú prevádzku** v náročných priemyselných podmienkach.

Vysoký výkon skrutkových kompresorov série AHB je dosiahnutý vďaka kvalitným materiálom, modernej technológii a prísnej kontrole kvality vo všetkých fázach vývoja a výroby.

Integrovaná 500 l tlaková nádoba zabezpečuje stabilný tlak, rezervu vzduchu aj po vypnutí kompresora a eliminuje pulzáciu - čo šetrí náradie.

Sušička chráni zariadenia pred vlhkosťou, koróziou a chybami pri lakovaní a predlžuje životnosť celého

systemu.

Olejom mazané skrutkové kompresory série AHB sú **osvedčené a spoľahlivé zariadenia**, ktoré spĺňajú najvyššie normy v celej EÚ.

POZOR!

Mnohé konkurenčné modely na trhu sú nekvalitne vyrobené - čo sa odráža v ich nízkej cene. AirHorse je popredný výrobca skrutkových kompresorov a príslušenstva v Ázii a jeho kompresory prechádzajú skutočnou, úplnou certifikáciou a rozsiahlymi testami.

Nenechajte sa zmiast' údajnými „výhodnými ponukami“ - lacné, chybné vyrobené napodobeniny od iných predajcov predstavujú reálne riziko.

Chybné vysokotlakové komponenty môžu ohroziť zdravie aj život.

Použitie:

- Autoservisy, autoumyvárne, pneuservisy.
- Montážne linky (automobily, domáce spotrebiče).
- Ťažké strojárstvo.
- Ťažba a spracovanie ropy a zemného plynu.
- Pieskovanie.
- Baliace linky a výroba PET obalov.
- Lakýrnické práce.
- Chemický a energetický priemysel.
- Výroba veľkých strojov.
- Stavebné práce.





Vlastnosti

Vysoká energetická účinnosť.

Vhodný na **dlhodobú/nepretržitú prevádzku** (2-3 zmeny, 5600-8500 hodín ročne).

Kompaktná konštrukcia a nízka hlučnosť: nevyžaduje samostatnú miestnosť, môže pracovať v blízkosti odberného miesta.

Mimoriadne nízke otáčky: dlhšie servisné intervaly ložísk.

Trojnásobná filtrácia oleja: dlhšia životnosť filtrov, vyššia čistota vzduchu.

Hlavné výhody skrutkového kompresora AHB-20A

Remeňový pohon

Pri remeňovom pohone je kompresorová jednotka spojená s motorom pomocou remeň. Toto riešenie sa vyznačuje **jednoduchou údržbou** a **nízkymi prevádzkovými nákladmi**. Automatický systém napínania remeňa **znižuje servisné náklady**.





Skrutkový blok

Skrutkové kompresory série AHB používajú **vysokopresný skrutkový blok** s mimoriadne dlhou životnosťou:

Vysoká účinnosť.

35 000 - 40 000 motohodín do výmeny ložísk.

Celková životnosť: **80 000 - 100 000 hodín.**

Presné párovanie rotorov zabezpečuje maximálnu trvácnosť skrutkového agregátu.

Elektromotor

Elektromotor má krytie **IP54**, vysokú účinnosť a odolné ložiská. Jeho výkon je optimálne prispôsobený skrutkovému bloku, čo umožňuje nízke otáčky a tým predlžuje životnosť. Motor má tiež vysokú výkonovú rezervu a znesie **20 % preťaženie**.





Riadiaci panel

Kompresor sa ovláda prostredníctvom kontroléra s grafickým rozhraním. Všetky prevádzkové informácie sa zobrazujú na **LCD displeji**. Kontrolér ponúka tieto funkcie:

Pripomenka údržby.

Úsporný režim - vypnutie motora pri absencii odberu vzduchu.

Ochranné funkcie a automatické vypnutie v prípade poruchy.

Mäkký štart.

Zobrazenie prevádzkových hodín a **ukladanie pracovných parametrov**.

Ochrana pred neoprávnenou zmenou nastavení systému.

Sací ventil

Kompresor používa **sací ventil**, ktorý presne reguluje prívod okolitého vzduchu do kompresnej komory.





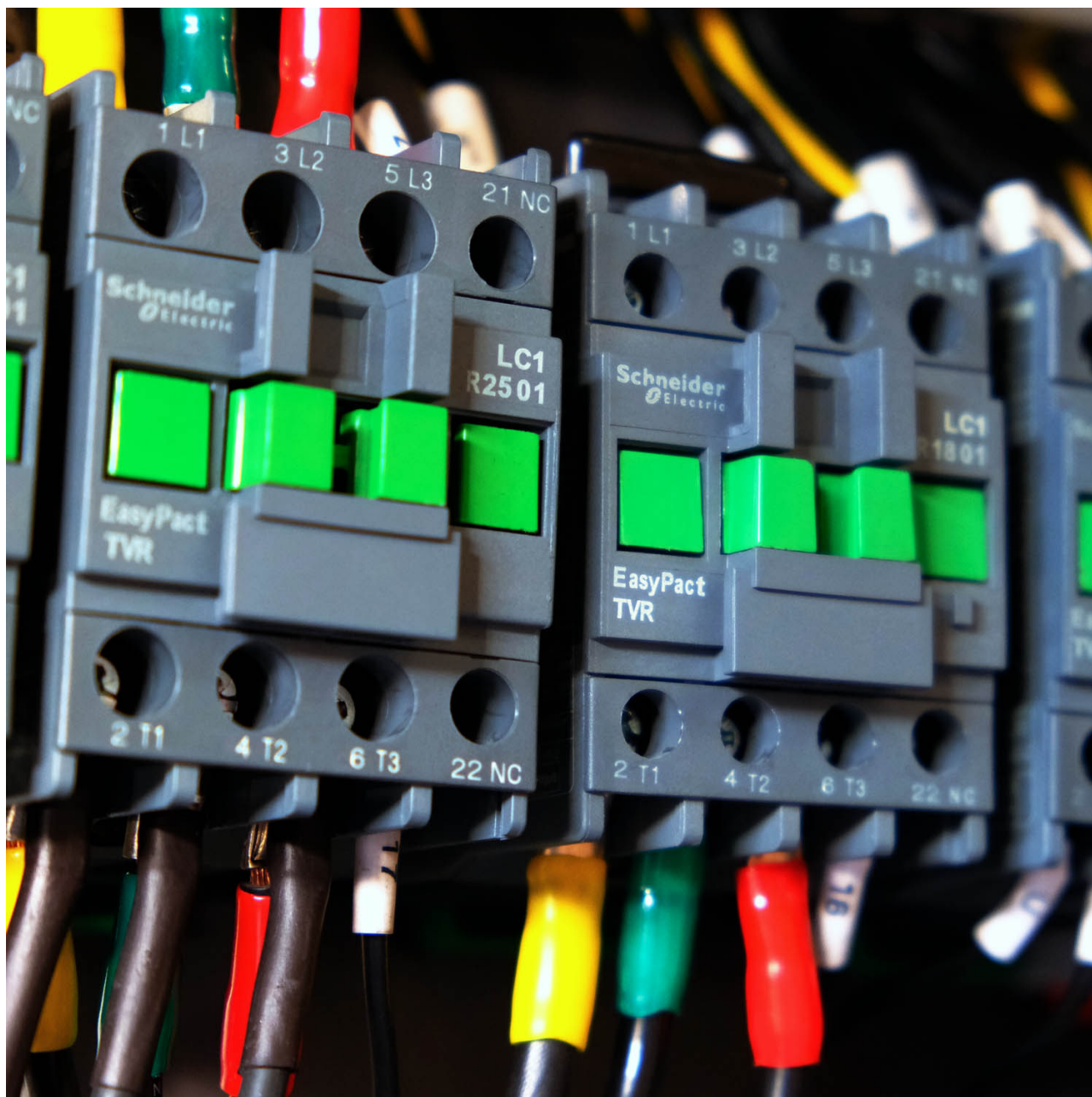
Chladiaci ventilátor

Horný chladiaci ventilátor pracuje veľmi efektívne s **nízkou spotrebou energie** a nespôsobuje ďalšie straty počas kompresného procesu. Chladiaci systém je navrhnutý pre okolitú teplotu **-5 až +45 °C**. Teplota stlačeného vzduchu na výstupe je len o **10-15 °C** vyššia než okolitá teplota.

Niektoré potrubia v kompresore sú vyhotovené ako pevné rúrkové spoje, aby sa minimalizovali úniky a zvýšila životnosť tlakových vedení.

Elektrické komponenty SCHNEIDER

Zariadenie používa kvalitné elektrické komponenty **francúzskeho výrobcu SCHNEIDER (Francúzsko)**.





Filtre

Kompresor používa **viacstupňový filtračný systém**.

Na vstupe sa nachádza panelový filter, ktorý predfiltruje nasávaný aj chladiaci vzduch (**odstraňuje až 99,9 % nečistôt**).

Kombinovaný hliníkový chladič obsahuje **chladič oleja** aj **chladič stlačeného vzduchu**, čo umožňuje zabezpečiť **trojstupňovú filtráciu**.

Olejový filter má **filtračnú presnosť 9 mikróvov** a až o **20 % dlhšiu životnosť** než porovnateľné produkty.

Technické údaje skrutkového kompresora AHB-20A:

- **Výkon**, l/min: 2300
- **Prevádzkový tlak**, bar: 10
- **Výkon motora**, kW: 15
 - **Hlučnosť**, dB: 70
- **Napájacie napätie**, V: 380
- **Sušička vzduchu**: Áno
 - **Krytie**: IP54
- **Tlaková nádoba**: Áno
 - **Pohon**: Remeňový
 - **Mazanie**: Olejové
 - **Chladenie**: Vzduchové
- **Prevádzková teplota**, °C: -5 až +45
 - **Pripojenie**, palce: 3/4
- **Rozmery D x Š x V**, mm: 2000 x 800 x 1800
 - **Hmotnosť**, kg: 540