

Odkaz na produkt: <https://www.cncworld.sk/3-v-1-skrutkov-kompresor-11-kw-1500-lmin-500-l-ndr-a-odvlhova-p-770.html>



3-v-1 skrutkový kompresor 11 kW | 1500 l/min | 500 l nádrž a odvlhčovač

Cena s DPH	6 349.00 €
Cena bez DPH	5 161.79 €
Dostupnosť	Dostupný
Odosielame do	48 hodín
Katalógové číslo	10460
Kód výrobcu	AHB-15A
Výrobca	CNCTech

Popis produktu

3-v-1 Skrutkový kompresor AirHorse AHB-20A s 500 l nádržou a sušičkou

Poháňaný remeňom + olejové mazanie



Integrovaný 3-v-1 skrutkový kompresor AirHorse - kompletné riešenie pre čistý a efektívny stlačený vzduch!

Skutkový kompresor AirHorse AHB-20A s remeňovým pohonom a olejovým mazaním (výkon 2300 l/min, tlak 10 bar) je **ideálny pre nepretržitú prevádzku** v náročných priemyselných podmienkach.

Vysoký výkon série AHB je dosiahnutý použitím kvalitných materiálov, pokročilých technológií a prísnej kontroly kvality vo všetkých fázach vývoja a výroby.

Integrovaná 500 l nádrž zabezpečuje stabilný tlak, rezervu vzduchu aj po vypnutí kompresora a tlmí pulzáciu, čo je šetrnejšie k pripojeným zariadeniam.

Sušička chráni zariadenia pred vlhkosťou, koróziou, chybami pri lakovaní a predlžuje životnosť celého systému.

Olejom mazané skrutkové kompresory série AHB sú **osvedčené a spoľahlivé zariadenia**, ktoré spĺňajú najvyššie normy EÚ.

POZOR!

Mnohé konkurenčné modely na trhu sú vyrobené veľmi nedbalo - a ich nízka cena to odzrkadľuje. AirHorse je popredný výrobca skrutkových kompresorov a príslušenstva v Ázii a ich kompresory prechádzajú skutočnou, úplnou certifikáciou a rozsiahlymi testami.

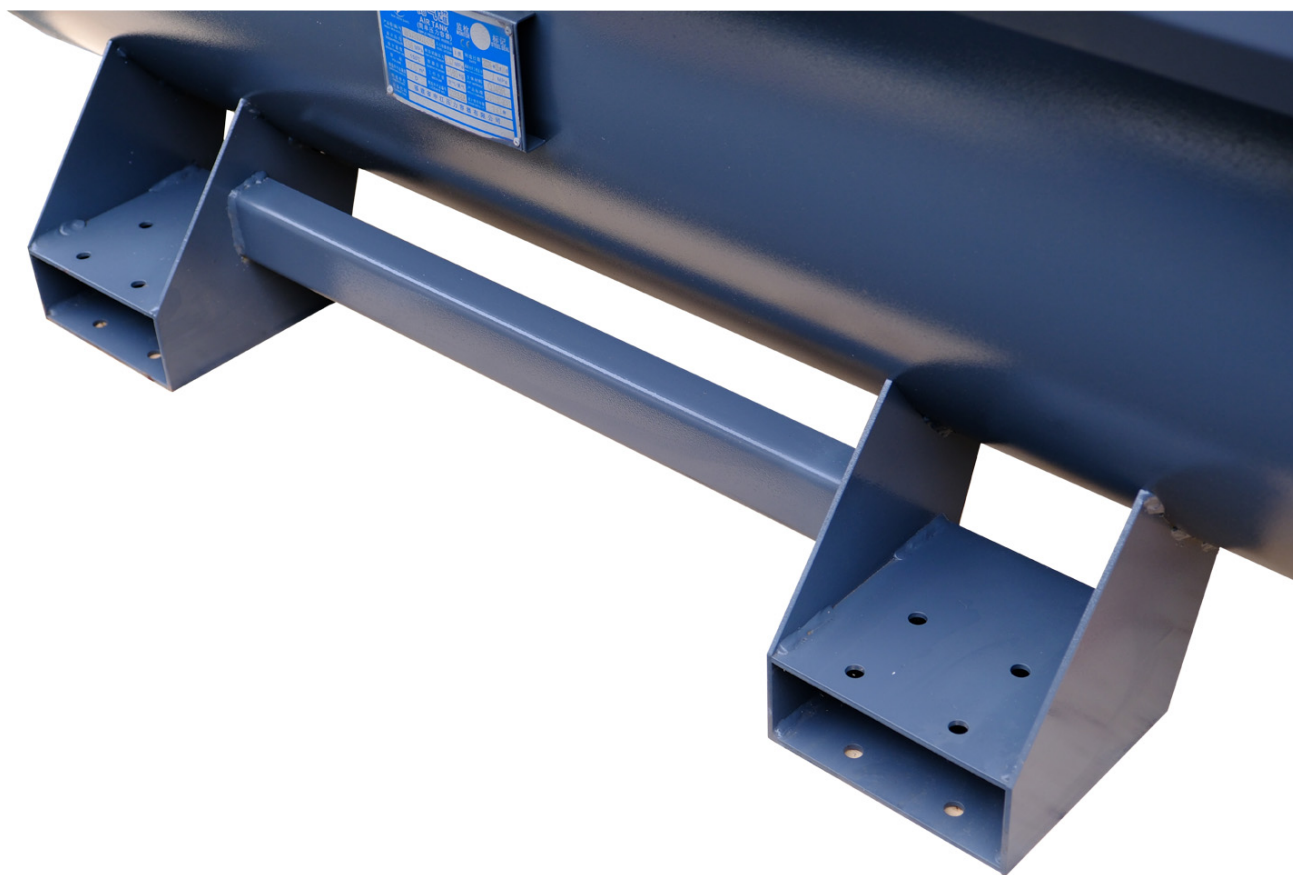
Nenechajte sa oklamať údajnými „výhodnými ponukami“ - lacné, chybné vyrobené alternatívy predstavujú reálne riziko.

Nesprávne vyrobené vysokotlakové komponenty môžu predstavovať nebezpečenstvo pre zdravie alebo život.

Oblasti použitia:

- Autoservisy, autoumyvárne, pneuservisy.
- Montážne linky (automobily, domáce spotrebiče).
- Ťažké strojárstvo.
- Ťažba, spracovanie ropy a plynu.
- Pieskovanie.
- Plniace linky a výroba PET obalov.
- Lakýrnické práce.
- Chemický a energetický priemysel.
- Výroba veľkých strojov.
- Stavebné práce.





Vlastnosti

Vysoká energetická účinnosť.

Vhodný pre **dlhodobú/nepretržitú prevádzku** (2–3 zmeny, 5600–8500 hodín ročne).

Kompaktná konštrukcia a nízka hlučnosť: nevyžaduje samostatnú miestnosť.

Mimoriadne nízke otáčky: predlžujú životnosť ložísk.

Trojnásobná filtrácia oleja: dlhšia životnosť filtrov, lepšia kvalita vzduchu.

Hlavné výhody skrutkového kompresora AHB-20A

Remeňový pohon

Pri remeňovom pohone je kompresorová jednotka spojená s motorom pomocou remení. Táto konštrukcia sa vyznačuje **jednoduchou údržbou a nízkymi servisnými nákladmi**. Automatický napínač remeňa **znižuje náklady na údržbu**.





Skrutkový blok

Séria AHB používa **skrutkový blok** s mimoriadne dlhou životnosťou:

Vysoká účinnosť.

35 000 - 40 000 motohodín do výmeny ložísk.

Celková životnosť: **80 000 - 100 000 hodín**

Presne brúsené rotory zabezpečujú dlhú životnosť skrutkového bloku.

Elektromotor

Elektromotor má krytie IP54, vysokú účinnosť a odolné ložiská. Výkon motora je prispôsobený objemu skrutkového bloku, čo umožňuje nízke otáčky a predlžuje životnosť. Motor má navyše veľkú výkonovú rezervu a **zvládne 20 % preťaženie**.





Riadiaci panel

Kompresor je riadený pomocou ovládača s používateľským rozhraním. Prevádzkový stav sa zobrazuje na **LCD displeji**. Ovládač poskytuje tieto funkcie:

Pripomenka údržby.

Úsporný režim (vypnutie motora pri absencii odberu vzduchu).

Ochrana a vypnutie pri poruchách.

Mäkký štart.

Zobrazenie prevádzkových hodín, **ukladanie prevádzkových údajov**.

Ochrana pred neoprávnenou zmenou parametrov.

Sací ventil

Kompresor používa **sací ventil**, ktorý presne riadi prietok okolitého vzduchu do kompresnej komory.



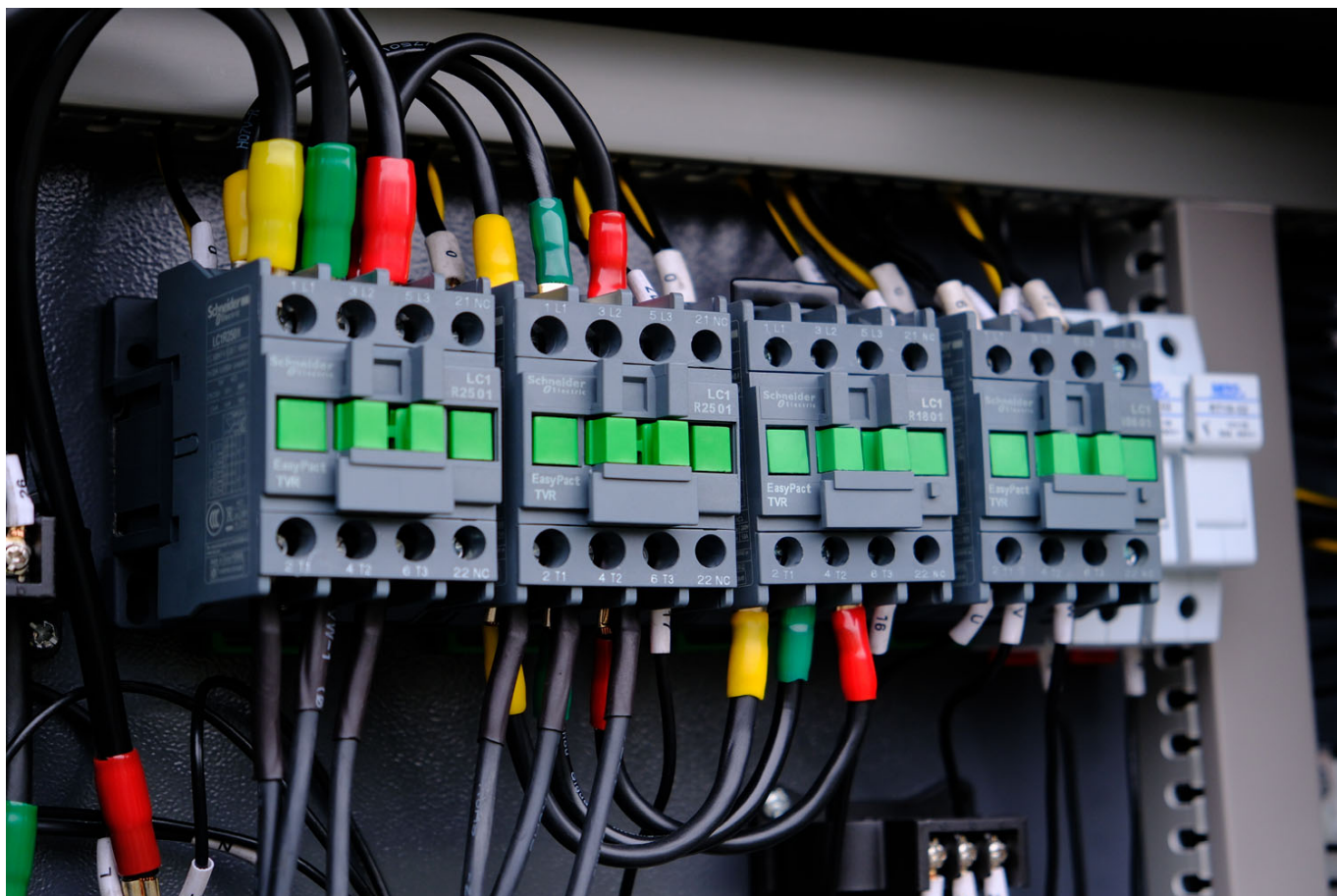


Chladiaci ventilátor

Horný chladiaci ventilátor sa vyznačuje **vysokou účinnosťou a nízkou spotrebou energie**. Chladiaci systém je navrhnutý pre okolitú teplotu **-5 až +45 °C**. Teplota stlačeného vzduchu na výstupe je len **o 10-15 °C vyššia** než okolitá teplota. Niektoré vedenia sú vyhotovené ako pevné rúry na minimalizáciu únikov.

Elektrické komponenty SCHNEIDER

Zariadenie používa kvalitné elektrické komponenty **francúzskeho výrobcu SCHNEIDER**.





Filtre

Kompresor používa **filtre a filtračné systémy**.

Na vstupe vzduchu sa nachádza panelový filter na predfiltráciu nasávaného vzduchu aj chladiaceho vzduchu (filtruje **99,9 %** vzduchu). Kombinovaný hliníkový chladič obsahuje **chladič oleja a chladič stlačeného vzduchu** a umožňuje **trojstupňovú filtráciu**.

Olejový filter dosahuje **filtračnú presnosť 9 mikróvov** a má o **20 % dlhšiu životnosť** ako porovnateľné produkty.

Technické údaje skrutkového kompresora AHB-15A:

- **Výkon**, m³/min: 1.3
- **Prevádzkový tlak**, bar: 10
- **Výkon motora**, kW: 11
 - **Hlučnosť**, dB: 70
- **Napájacie napätie**, V: 380
- **Sušička vzduchu**: Áno
 - **Krytie**: IP54
 - **Vzdušník**: Áno
 - **Pohon**: Remeňový
 - **Mazanie**: Olejové
 - **Chladenie**: Vzduchom
- **Prevádzková teplota**, °C: -5 až +45
 - **Pripojenie**, palce: 3/4
- **Rozmery D x Š x V**, mm: 1900x800x1630
 - **Hmotnosť**, kg: 420